

Creating Connection Perfectly

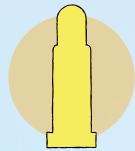
您最佳的**連接器**製造商

中探連接器應用方式

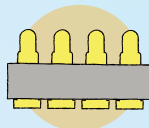
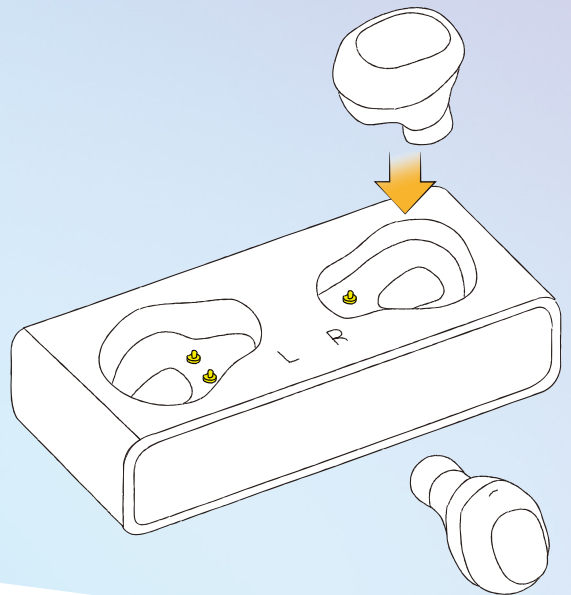
真無線耳機充電盒

市面上越來越多耳塞式無線耳機，對於您的充電盒，彈簧針連接器正是一個完美的連接方案。

除了金色鍍層，對於不同外觀要求，我們也能提供黑色與銀色的鍍層。



彈簧針連接器



多針式連接器

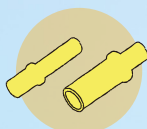
二合一平板

多針式彈簧針連接器可用於平板電腦與可拆式鍵盤的介面，通常也會使用磁鐵來方便拆裝。

若有高頻傳輸需求，中探的多針式連接器亦能完成任務。



冠簧

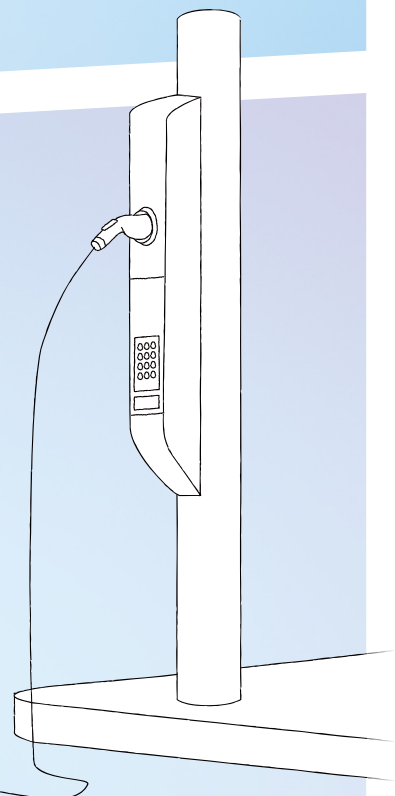
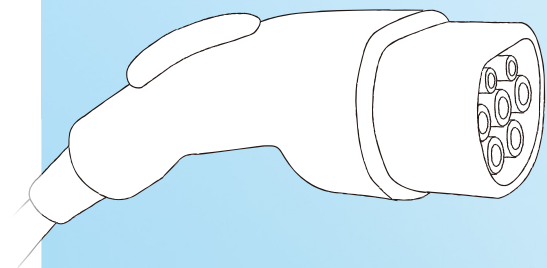


冠簧端子

電動車充電系統

中探有專利的冠簧可用於大電流的連接，超高次數的插拔壽命也是特色之一。

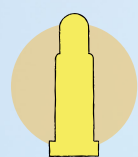
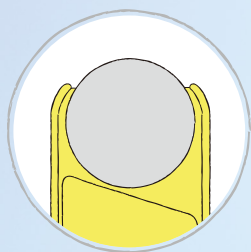
各式的電動車充電標準，如中國GB、美國SAE或歐洲IEC皆能使用中探獨特的冠簧。



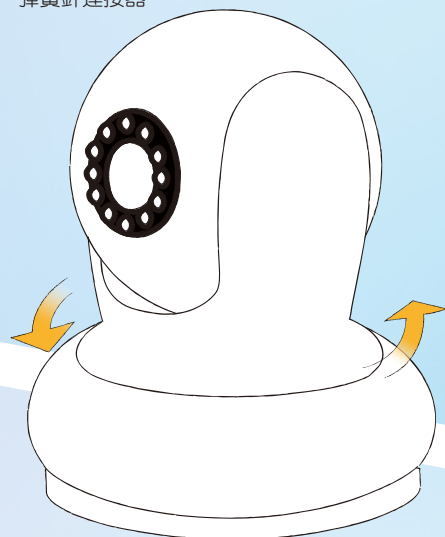
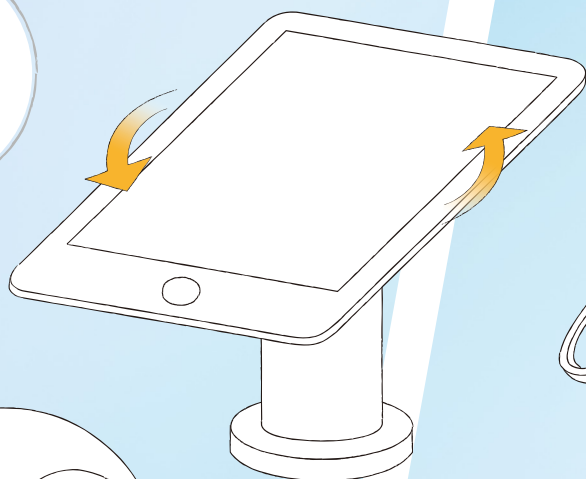
側向式作動連接

中探新設計的球頭式彈簧針連接器可用於側向式作動，所以對接端可以是個軌道，甚至是360度全圓軌道。

此種設計可用於產品展示、旋轉式攝影機與機器人。



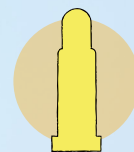
彈簧針連接器



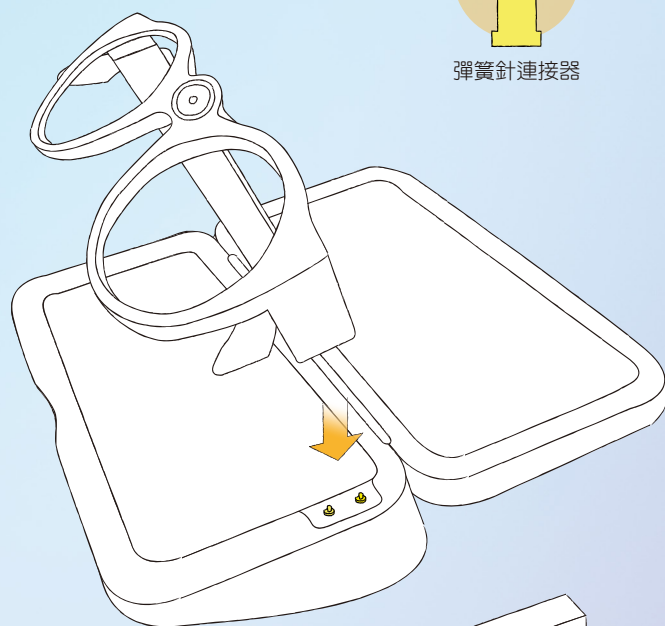
智慧眼鏡

如同其它智慧裝置，智慧型眼鏡也需要電池供應電力，所以彈簧針充電方案也是個適合的應用。

彈簧針連接器是可以高度客製於內部結構與外部對接，與其它型態連接器相比，彈簧針連接器使用更小的空間，也穩定的傳遞電流與訊號。高使用壽命可達100'000次壓縮。



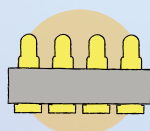
彈簧針連接器



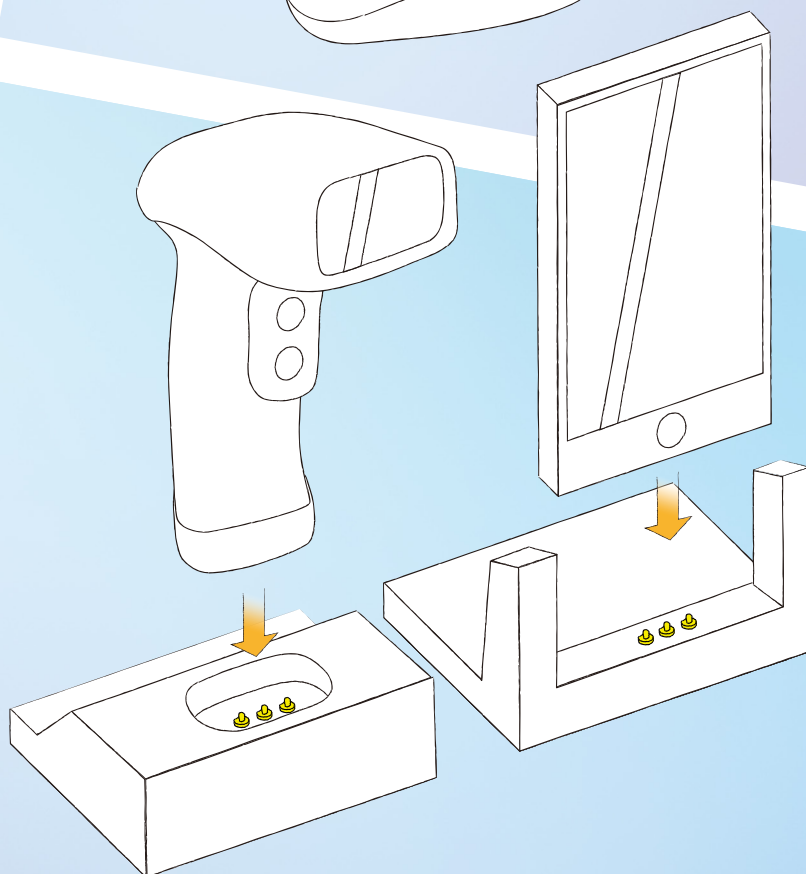
手持式裝置充電座

手機、條碼機、平板電腦及所有的手持式裝置都需要充電方案，除了常見的USB充電線，彈簧針連接器可輕易的應用於各式充電座。

彈簧針連接器的彈力可以依設備的重量做修改。

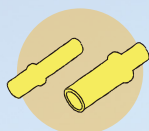


多針式連接器

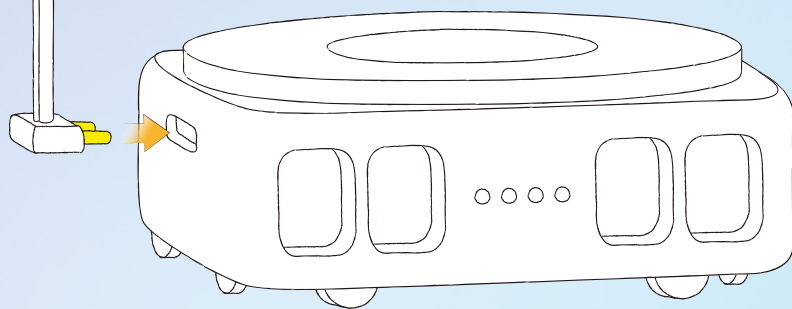




冠簧



冠簧端子



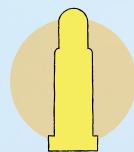
倉儲機器人

電子商務的蓬勃發展，帶領了倉儲機器人系統的廣範應用。

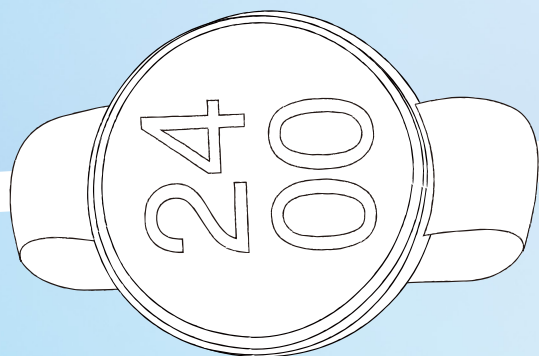
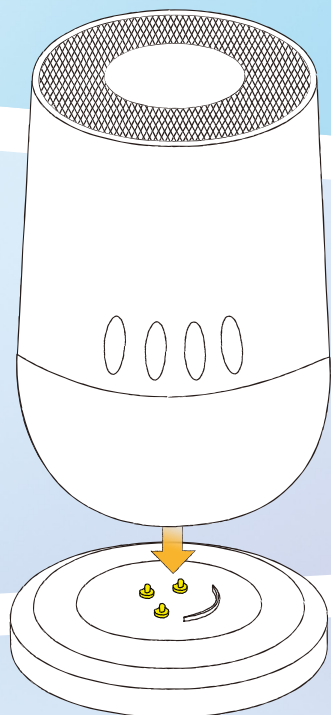
中探的冠簧連接器可用於倉儲機器人的大電流連接或電池應用，市面上的主要系統製造商也信任中探的產品並使用於它們的產品中。

智慧音箱

在現代的居家生活，智慧音箱已是家庭控制中心，若加上充電座，攜帶式音箱可以讓你在家裡任何位置享受便利。



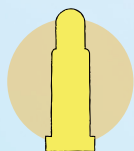
彈簧針連接器



智慧手表充電

各式穿戴裝置的外型大相逕庭，若使用中探的彈簧針連接器，可輕易的設計出各式充電線材。

大部份的穿戴裝置都有防水需求，使用不同的防水結構，我們的充電方案可達到IPX7以上的防水能力。



彈簧針連接器



www.ccpcontactprobes.com

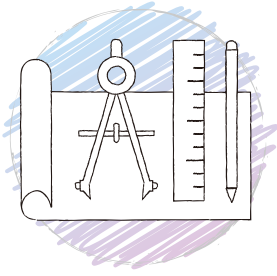


ccp_service@cccp.com.tw



台北 北京 上海 東莞 東京 新加坡 邦加羅爾 聖荷西 法蘭克福 河內 首爾

專業優勢

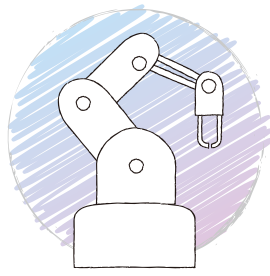


研究與開發

客製化能力
頂級的研發團隊

多樣產品線
商用/大電流/測試領域/工業用

多種電鍍材質
金色/銀色/黑色



製造能力

自有車削產線
快速打樣能力

自有電鍍產線及實驗室
快速打樣能力

自動化產線
量產高產能



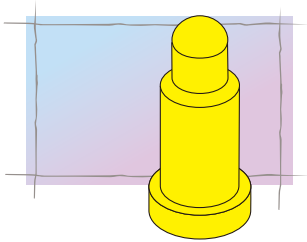
品質管控

認證
ISO 9001/ ISO 14001/ ISO 14064/
IATF 16949/ IECQ QC080000

測試設備
防水測試/溫度測試/腐蝕測試/
壽命測試/電性測試/外觀檢驗/
雷射透視檢驗

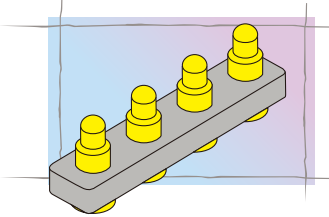
連接器基本結構

彈簧針連接器



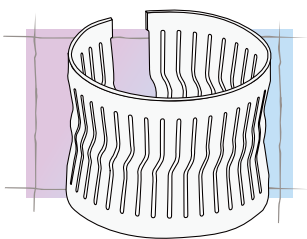
彈簧針是一種可高度**客製化**的連接方案，不論是彈力或是按壓行程都可以輕易的修改。**無需模具**，可以快速打樣。

多針式連接器



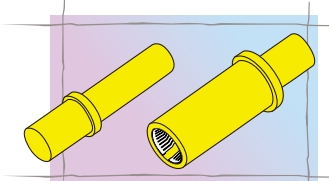
將多隻彈簧針組入膠芯，即是多針式連接器。多針式連接器可以依不同設計來達成**IPX7防水**、**高頻傳輸**及**磁吸對接**。

冠簧



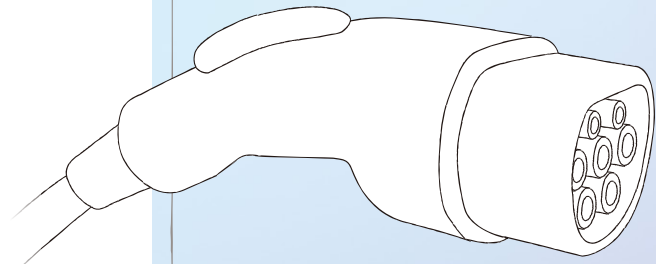
中探的專利冠簧是你大電流連接需求的最佳解決方案。**高壽命次數**和穩定的**低電阻**表現是它的強項。

大電流端子



將金屬端子裝上冠簧即成大電流端子，中探可以提供公端及母端端子。**插拔力**、**阻值**和**電流**都是可以調整來達成需求，如GB/IEC/SAE標準。

中探產品線

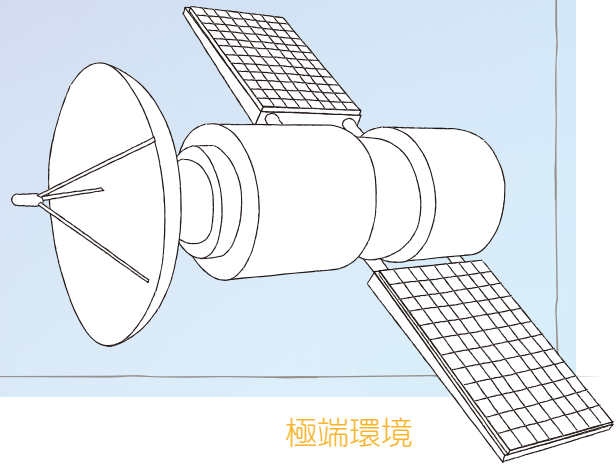


電動車

電流：
16A-250A

電動車充電
大電流連接器

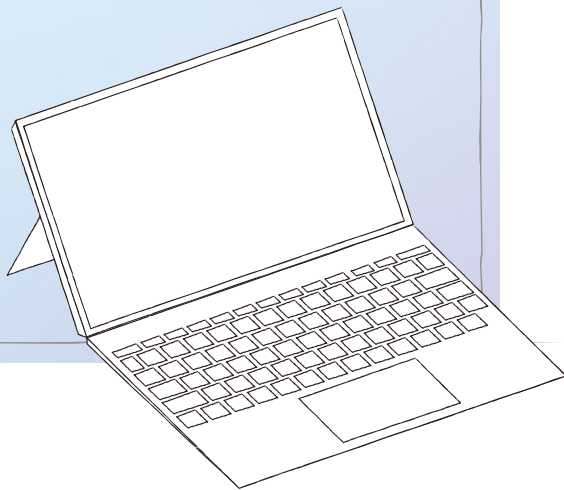
工業



極端環境

航天
軍工
運輸

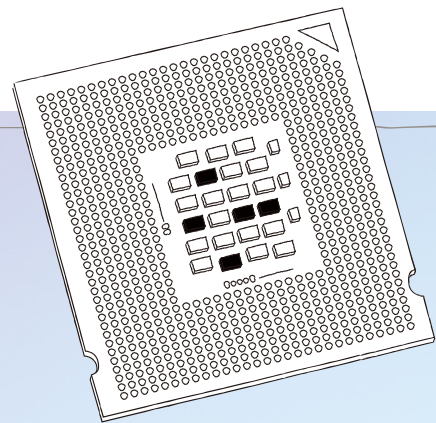
消費電子



電流：
1A-13A

彈簧針連接器
防水連接器
磁吸連接器

測試



測試領域

半導體測試
半導體探針頭
印刷電路板測試針
模組測試



www.ccpcontactprobes.com



ccp_service@pccp.com.tw



台北 北京 上海 東莞 東京 新加坡 邦加羅爾 聖荷西 法蘭克福 河內 首爾